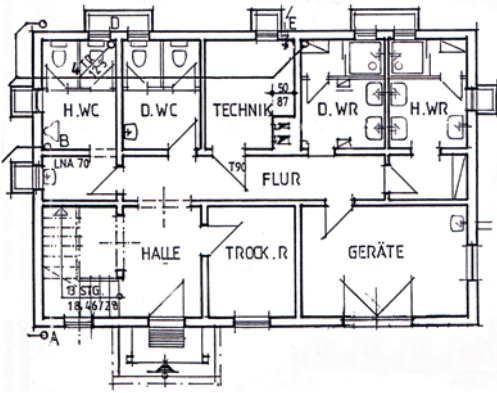
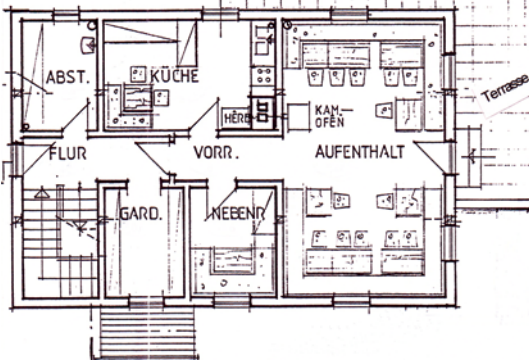


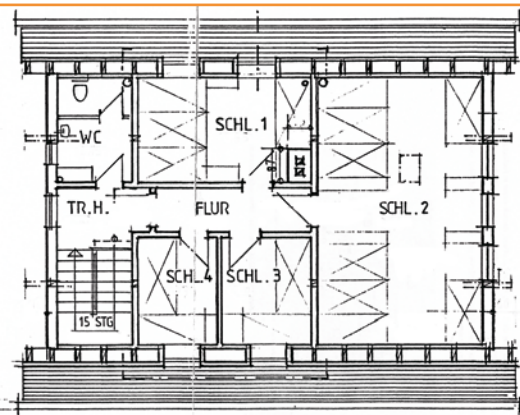
Grundriss Kellergeschoss



Grundriss Erdgeschoss



Grundriss Obergeschoss



Übernachtungsgebühren pro Person/Tag

Mitglieder des Alpenvereins	6,00 €
Nichtmitglieder	9,00 €
Kinder und Jugendliche bis 18 Jahre	2,50 €
Tagesaufenthalt	1,50 €

Stand: 01.01.2012

Von Oktober bis April ist ein Heizkostenzuschlag von 1,00 € pro Person und Tag zu entrichten. Für die Endreinigung ist von Gruppen bis 10 Personen 50,00 € und für Gruppen über 10 Personen 75,00 € zu entrichten. Kinder und Jugendliche dürfen nur in Begleitung von Erwachsenen übernachten. Bettwäsche oder Hüttenschlafsack ist mitzubringen.

Eine Anzahlung in Höhe von 5,00 € pro Person ist 6 Wochen vor Reiseantritt an die Sektion auf das Konto 100010120 bei der VR Bank Hof (BLZ 78060896) zu überweisen.

Die Zimmerverteilung bleibt dem Hüttenwart vorbehalten. Die Hütte ist mit einer Schließanlage ausgerüstet. Bei Verlust eines Schlüssels müssen wir Ihnen die anfallenden Kosten in Rechnung stellen.



Deutscher Alpenverein – Sektion Hof –
Friedrichstraße 25, 95028 Hof
www.dav-hof.de



Die
Edelweißhütte
in Weißenhaid im Fichtelgebirge

Anmeldung und weitere Informationen:

DAV Sektion Hof
Kontakt: Werner Ried
Steinweg 51
95032 Hof

Tel.: 09281/52455
Handy: 0179/5007027
E-Mail:
edelweisschuetten@dav-hof.de

Unter www.dav-hof.de – Edelweißhütte – Buchung können Sie gleich nachsehen, ob Ihr Wunschtermin noch frei ist.

Sie möchten mit Ihrer Familie oder einer Gruppe ein paar Tage im Fichtelgebirge verbringen? Dann ist unsere Edelweißhütte genau das richtige Basislager für Ihre Ausflüge und Touren.

Die Lage des Hauses

Die Edelweißhütte liegt auf einer Höhe von ca. 700 m am Nordfuß des Schneeberges (1053 m). Das Haus mit seinem 3000 m² großen Grundstück liegt am Ortsrand von Weißenhaid, einem Ortsteil von Weißenstadt. In unmittelbarer Nähe befindet sich der 50 ha große Weißenstädter See. Nach Wunsiedel sind es ca. 18 km und nach Hof 34 km.

Die Einrichtung des Hauses

Das Haus wurde vor 10 Jahren neu errichtet. Es verfügt im Obergeschoß über 27 Schlafplätze, verteilt auf 4 Räume. Davon 2 Räume mit je 3 Betten, 1 Raum mit 8 Betten und 1 Raum mit 13 Betten zuzügl. 2 Notbetten (Klappbetten). Teilweise sind die Räume mit Stockbetten ausgestattet. Die Zimmer sind über eine Deckenheizung beheizt.

Im Erdgeschoß steht Ihnen eine große, voll eingerichtete Küche zur Verfügung. Sie ist mit Kühlschrank, Geschirrspüler und Elektroherd ausgestattet. Sie können aber auch wie in alten Zeiten den Kohle-Kochherd benutzen. Ein Aufenthaltsraum für ca. 50 Personen schließt an die Küche an. Der Raum ist mit einem Kaminofen ausgestattet. Nach Süden ist eine große Sonnenterrasse angebaut. Gegenüber von der Küche ist ein weiterer kleiner Aufenthaltsraum nutzbar.

Die getrennten Duschen und WCs sind im Keller untergebracht. Hier gibt es auch einen Trockenraum für Kleidung, Schuhe und Schier.

Auf dem angelegten Gelände sind ein Pavillon für Grill-abende und ein Brunnen mit Granittrog sowie diverse Spielmöglichkeiten vorhanden.

Im Grundstück sind Parkplätze nutzbar.

Die Bewirtschaftung des Hauses

Das Haus ist als reines Selbstversorgerhaus gebaut und ausgerüstet.

Sie bringen sich Ihre Lebensmittel mit oder kaufen sie im nahen Weißenstadt. Getränke wie Limo und Bier erhalten Sie drei Häuser weiter im Ort in einem Getränke-Shop.

Zum Haus gehören 4 Fahrräder, die Sie gerne gegen eine kleine Leihgebühr für Rad-Touren nutzen können.



Mögliche Aktivitäten in der Umgebung

Neben dem wunderschönen und erholsamen Fichtelgebirge – welches natürlich zu ausgedehnten Wanderungen im Sommer und Schilaufen im Winter einlädt – bietet die nähere Umgebung ein vielfältiges und abwechslungsreiches Freizeitangebot wie

- Segeln, surfen, Inline-Skaten und Baden am Weißenstädter See
- Klettern am Rudolphstein und an den »3 Brüdern«
- Freilichtspiele Luisenburg (größte Naturbühne Deutschlands)
- Solehallenbad mit großer Saunalandschaft in Fichtelberg
- Sommerrodelbahn in Bischofsgrün
- Klettergarten in Bischofsgrün
- Besucherbergwerk und verschiedene Museen
- Kletter- und Boulderwand im Sportpark Untreusee in Hof
- Alpenschifahren am Kornberg, Ochsenkopf und Mehlmeisel (jeweils Flutlicht)
- Schilanglauf quasi vor der Haustüre

... und vieles mehr!

